



Nouveau  
bâtiment

Appartements à  
2 minutes du  
Cégep de  
Sherbrooke

470, RUE TERRILL, SHERBROOKE\*  
536-548, RUE SAINT-MICHEL, SHERBROOKE\*



  
**INNOPLEX**  
IMMOBILIER

*\*Les deux bâtiments sont situés côte à côte*

# UN EMPLACEMENT

central recherché



470, RUE TERRILL, SHERBROOKE\*  
536-548, RUE SAINT-MICHEL, SHERBROOKE\*



**À PIED**  
(4 à 15 minutes)

- Cégep de Sherbrooke
- Arrêt d'autobus directement en face pour les lignes 3, 7
- Écoles primaires
- Parcs, piscine du parc de la l'Assomption
- Dépanneurs



**EN VELO**  
(5 à 15 minutes)

- Centre ville de Sherbrooke
- Garderies
- Pharmacies
- Restaurants, cafés et bars



**EN BUS**  
(15 à 35 minutes)

- Centre 24-Juin
- Centres commerciaux (Galeries 4 Saisons, Place de l'est, Terrasses 777, Place Fleurimont)



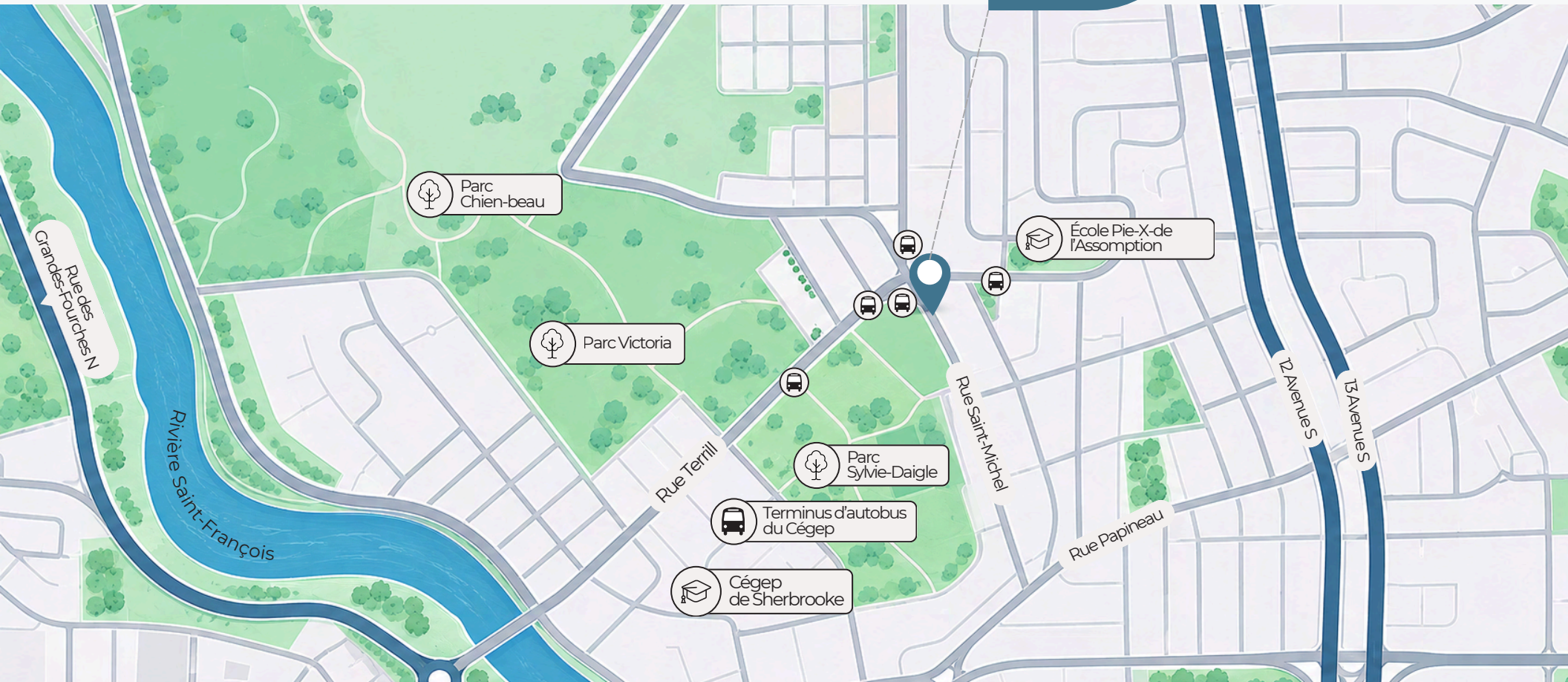
**EN VOITURE**  
(7 à 18 minutes)

- Maxi, Metro, IGA Extra, Super C, grandes surfaces et commerces spécialisés
- Autoroute 610
- Hôtel-Dieu de Sherbrooke (CHUS)
- Hôpital Fleurimont (CHUS)
- Carrefour de l'Estrie (centre commercial majeur)

\*Les deux bâtiments sont situés côte à côte

# TOUT À PROXIMITÉ

Pour une vie de quartier accessible et agréable



CENTRE-VILLE :  
À 5 MINUTES EN VOITURE



CÉGEP DE SHERBROOKE :  
À 2 MINUTES EN VOITURE  
À 6 MINUTES À PIED

Cette carte est présentée à titre indicatif afin d'illustrer le secteur. Des inexactitudes peuvent s'y glisser.



# IMMEUBLES PENSÉS POUR UN CONFORT INCOMPARABLE



Appartements  
écoénergétiques



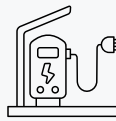
Insonorisation  
supérieure



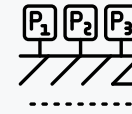
Garage  
intérieur  
chauffé\*



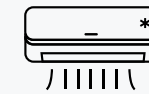
Internet  
haute vitesse  
illimité inclus



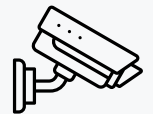
Bornes de  
recharge



Stationnement  
extérieur



Thermopompe  
écoénergétique



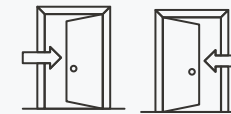
Caméras  
de sécurité



Service  
d'entretien  
d'urgence 24/7



Bâtiment  
non-fumeur



Entrées  
indépendantes

*\*Réservé à certains logements*

*Les images et visuels sont présentés à titre indicatif et peuvent différer du produit final*



Garage intérieur fermé

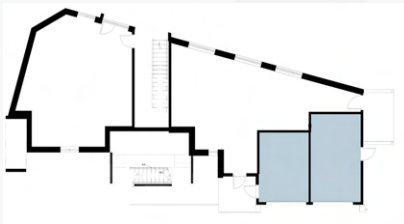


Entrées indépendantes

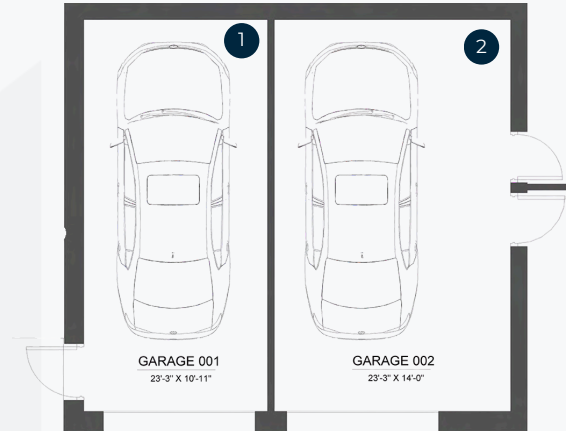
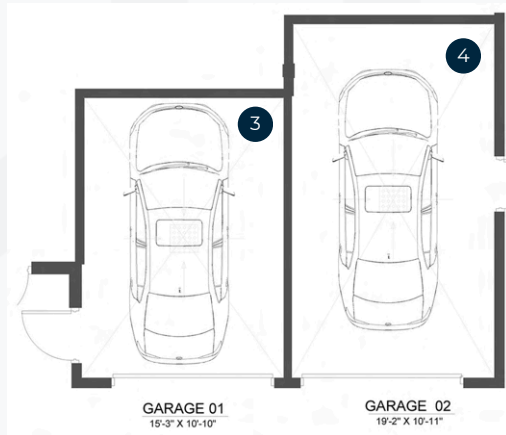
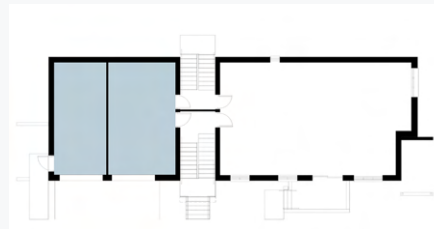


Garage chauffé

470, rue Terrill,  
Sherbrooke



536-548, rue Saint-Michel,  
Sherbrooke



# GARAGES

## REZ-DE-CHAUSSÉE 4 UNITÉS

### LÉGENDE

536-548, rue Saint-Michel, Sherbrooke

- 1 Garage 001 (23'-3" x 10'-11")
- 2 Garage 001 (23'-3" x 14'-0")

470, rue Terrill, Sherbrooke

- 3 Garage 01 (15'-3" x 10'-10")
- 4 Garage 02 (19'-2" x 10'-11")



Air  
climatisé



Espace  
lave-vaisselle



Balcon  
privé



Internet haute  
vitesse illimité

# LOGEMENTS 3 ½

536-548, rue Saint-Michel, Sherbrooke

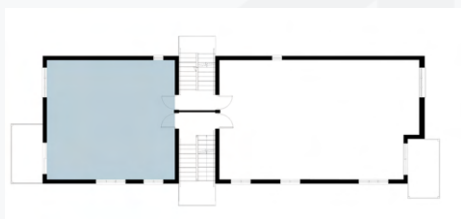
## NIVEAU 2 À 4 3 UNITÉS

### LÉGENDE

- 1 Rangement d'entrée (3'-1" x 2'-7")
- 2 Buanderie (8'-10" x 8'-1")
- 3 Salle de bain (8'-1" x 7'-7")
- 4 Cuisine (9'-11" x 8'-8")
- 5 Salle à manger (12'-1" x 5'-8")
- 6 Salon (12'-1" x 11'-6")
- 7 Chambre (11'-7" x 11'-3")
- 8 Rangement chambre (6'-2" x 2'-0")
- 9 Balcon (12'-0" x 6'-6")

### FENÊTRES

- A 74" (L) x 48" (H)
- B 48" (L) x 42" (H)
- C 24" (L) x 42" (H)
- D 72" (L) x 48" (H)
- E 72" (L) x 80" (H) (Porte-patio)



Superficie  
intérieure 707 pi<sup>2</sup>

Superficie  
balcon 37 pi<sup>2</sup>

Superficie  
totale 707 pi<sup>2</sup>

## Vue 3D des logements 3 ½





Deux salles  
de bain



Air  
climatisé



Espace  
lave-vaisselle



Balcon  
privé



Internet haute  
vitesse illimité

# LOGEMENTS 4 ½

536-548, rue Saint-Michel, Sherbrooke

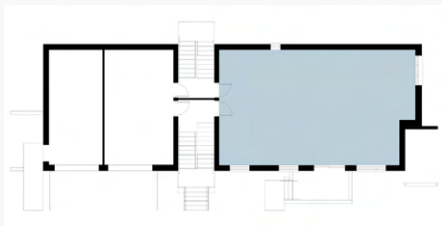
## REZ-DE-CHAUSSÉE 1 UNITÉ

### LÉGENDE

- 1 Rangement d'entrée (3'-6" x 2'-0")
- 2 Buanderie (6'-10" x 5'-7")
- 3 Salle de bain 1 (11'-2" x 7'-5")
- 4 Salle de bain 2 (8'-8" x 6'-6")
- 5 Cuisine (15'-7" x 8'-2")
- 6 Salle à manger (12'-6" x 7'-4")
- 7 Salon (12'-6" x 11'-1")
- 8 Chambre 1 (12'-3" x 10'-6")
- 9 Rangement chambre 1 (6'-2" x 2'-8")
- 10 Chambre 2 (9'-9" x 9'-9")
- 11 Rangement chambre 2 (4'-0" x 2'-4")
- 12 Balcon (12'-0" x 6'-6")

### FENÊTRES

- A 48" (L) x 48" (H)
- B 48" (L) x 42" (H)
- C 72" (L) x 80" (H) (Porte-patio)
- D 72" (L) x 36" (H)
- E 72" (L) x 36" (H)
- F 24" (L) x 36" (H)



Superficie  
intérieure 1 058 pi<sup>2</sup>

Superficie  
balcon 37 pi<sup>2</sup>

Superficie  
totale 1095 pi<sup>2</sup>

Les images et visuels sont présentés à titre indicatif et peuvent différer du produit final

## Vue 3D des logements 4 ½





Deux salles  
de bain



Air  
climatisé



Espace  
lave-vaisselle



Balcon  
privé



Internet haute  
vitesse illimité

# LOGEMENTS 4 ½

536-548, rue Saint-Michel, Sherbrooke

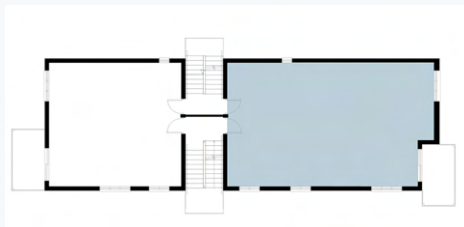
## NIVEAU 2 À 4 3 UNITÉS

### LÉGENDE

- 1 Rangement d'entrée (3'-6" x 2'-0")
- 2 Buanderie (6'-10" x 6'-0")
- 3 Salle de bain 1 (11'-2" x 7'-9")
- 4 Salle de bain 2 (8'-8" x 6'-10")
- 5 Cuisine (15'-11" x 8'-2")
- 6 Salle à manger (12'-10" x 7'-4")
- 7 Salon (12'-10" x 11'-5")
- 8 Chambre 1 (12'-6" x 10'-10")
- 9 Rangement chambre 1 (6'-5" x 2'-8")
- 10 Chambre 2 (9'-9" x 9'-9")
- 11 Rangement chambre 2 (4'-0" x 2'-4")
- 12 Balcon (12'-0" x 6'-6")

### FENÊTRES

- A 48" (L) x 48" (H)
- B 48" (L) x 42" (H)
- C 72" (L) x 48" (H)
- D 72" (L) x 80" (H) (Porte-patio)
- E 72" (L) x 48" (H)
- F 24" (L) x 42" (H)



Superficie  
intérieure 1 058 pi<sup>2</sup>

Superficie  
balcon 37 pi<sup>2</sup>

Superficie  
totale 1095 pi<sup>2</sup>

Les images et visuels sont présentés à titre indicatif et peuvent différer du produit final

## Vue 3D des logements 4 ½





Air  
climatisé



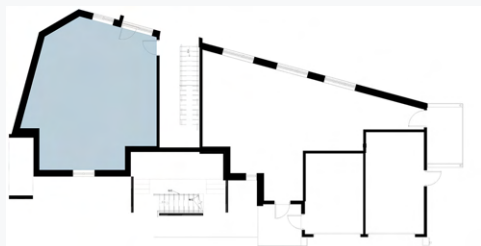
Espace  
lave-vaisselle



Balcon  
privé



Internet haute  
vitesse illimité



# LOGEMENTS 3 ½

470, rue Terrill, Sherbrooke

## REZ-DE-CHAUSSÉE 1 UNITÉ

### LÉGENDE

- 1 Rangement d'entrée (4'-2" x 4'-0")
- 2 Buanderie (6'-2" x 5'-2")
- 3 Salle de bain (7'-3" x 6'-9")
- 4 Cuisine (8'-8" x 7'-3")
- 5 Salle à manger (7'-9" x 6'-1")
- 6 Salon (10'-8" x 9'-5")
- 7 Chambre (11'-9" x 10'-10")
- 8 Rangement chambre (8'-9" x 4'-0")
- 9 Balcon (8'-0" x 6'-0")

### FENÊTRES

- A 48"(L) x 36"(H)
- B 72"(L) x 80"(H) (Porte-patio)
- C 48"(L) x 36"(H)

Superficie  
intérieure 682 pi<sup>2</sup>

Superficie  
balcon 47 pi<sup>2</sup>

Superficie  
totale 729 pi<sup>2</sup>

## Vue 3D des logements 3 ½





Grande fenestration



Air climatisé



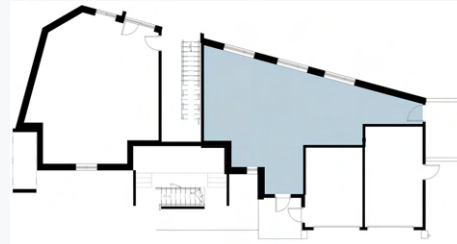
Espace lave-vaisselle



Balcon privé



Internet haute vitesse illimité



# LOGEMENTS 3 ½

470, rue Terrill, Sherbrooke

## REZ-DE-CHAUSSÉE 1 UNITÉ

### LÉGENDE

- 1 Rangement d'entrée (2'-6" x 4'-0")
- 2 Buanderie superposée (3'-7" x 2'-10")
- 3 Salle de bain (7'-3" x 5'-7")
- 4 Cuisine (11'-1" x 7'-4")
- 5 Salle à manger (10'-7" x 8'-4")
- 6 Salon (12'-1" x 11'-4")
- 7 Chambre (13'-5" x 12'-5")
- 8 Rangement chambre (4'-6" x 4'-5")
- 9 Balcon (12'-0" x 6'-6")

### FENÊTRES

- A 72"(L) x 36"(H)
- B 72"(L) x 36"(H)
- C 72"(L) x 36"(H)
- D 24"(L) x 42"(H)

Superficie intérieure 722 pi<sup>2</sup>

Superficie balcon 70 pi<sup>2</sup>

Superficie totale 792 pi<sup>2</sup>

## Vue 3D des logements 3 ½





Air  
climatisé



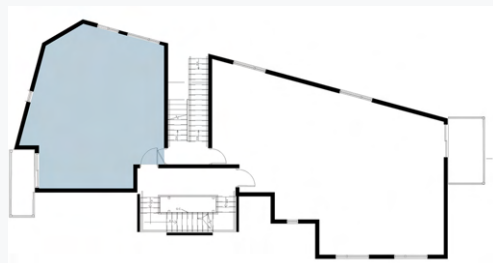
Espace  
lave-vaisselle



Balcon  
privé



Internet haute  
vitesse illimité



# LOGEMENTS 4 ½

470, rue Terrill, Sherbrooke

## NIVEAU 2 À 4 3 UNITÉS

### LÉGENDE

- 1 Rangement d'entrée (3'-5" x 3'-5")
- 2 Buanderie superposée (3'-0" x 3'-0")
- 3 Salle de bain (10'-8" x 7'-11")
- 4 Cuisine (16'-11" x 4'-4")
- 5 Salle à manger (7'-8" x 3'-11")
- 6 Salon (10'-3" x 7'-8")
- 7 Chambre 1 (9'-8" x 9'-6")
- 8 Rangement chambre 1 (9'-2" x 2'-6")
- 9 Chambre 2 (12'-1" x 9'-11")
- 10 Rangement chambre 2 (6'-5" x 2'-0")
- 11 Balcon (12'-0" x 4'-6")

### FENÊTRES

- A 72"(L) x 48"(H)
- B 48"(L) x 48"(H)
- C 24"(L) x 42"(H)
- D 72"(L) x 80"(H) (Porte-patio)

Superficie  
intérieure 682 pi<sup>2</sup>

Superficie  
balcon 53 pi<sup>2</sup>

Superficie  
totale 735 pi<sup>2</sup>

## Vue 3D des logements 4 ½





Grande fenestration



Air climatisé



Espace lave-vaisselle



Balcon privé



Internet haute vitesse illimité

# LOGEMENTS 5 1/2

470, rue Terrill, Sherbrooke

## NIVEAU 2 À 4 3 UNITÉS

### LÉGENDE

- 1 Rangement d'entrée (5'-7" x 2'-5")
- 2 Buanderie superposée (5'-5" x 2'-11")
- 3 Salle de bain (10'-4" x 7'-8")
- 4 Cuisine (10'-10" x 7'-5")
- 5 Salle à manger (11'-2" x 10'-5")
- 6 Salon (12'-4" x 11'-0")
- 7 Chambre 1 (12'-10" x 11'-0")
- 8 Rangement chambre 1 (7'-6" x 2'-0")
- 9 Chambre 2 (11'-0" x 10'-6")
- 10 Rangement chambre 2 (5'-10" x 2'-0")
- 11 Chambre 3 (10'-5" x 10'-1")
- 12 Rangement chambre 3 (8'-0" x 2'-0")
- 13 Balcon (12'-0" x 6'-6")

### FENÊTRES

- A 72"(L) x 48"(H)
- B 72"(L) x 48"(H)
- C 72"(L) x 80"(H) (Porte-patio)
- D 72"(L) x 48"(H)
- E 72"(L) x 48"(H)
- F 24"(L) x 42"(H)



Superficie intérieure 1 122 pi<sup>2</sup>

Superficie balcon 78 pi<sup>2</sup>

Superficie totale 1 200 pi<sup>2</sup>

## Vue 3D des logements 5 ½



# Vivez AUTREMENT



873 552-4990



location@innopleximmobilier.com



3536, rue King Est  
Sherbrooke(Québec)  
J1G 5J3  
(Pour la location Innoplex)



innopleximmobilier.com

Découvrez tous  
nos logements

