

citêa

SHERBROOKE



152, RUE KING EST, SHERBROOKE



Vivez le centre-ville
au coeur
de l'action!

En collaboration avec



TOUT À PROXIMITÉ

Pour une vie de quartier accessible et agréable



CENTRE-VILLE
5 MINUTES À PIED

UN EMPLACEMENT

central recherché

citéa
SHERBROOKE



À PIED
(2 à 15 minutes)

- Cégep de Sherbrooke
- Station 034 King et Bowen de Communauto Sherbrooke
- Hôtel-Dieu de Sherbrooke (CHUS)
- Pharmacies et cinéma
- Dépanneurs et épiceries
- Restaurants, cafés et bars
- Institutions financières



EN VELO
(5 à 15 minutes)

- Supermarchés (Super C, Maxi, SAQ, Provigo)
- Commerces variés et services professionnels
- Accès facilité aux pistes cyclables, parcs et quartiers adjacents



EN BUS
(15 à 35 minutes)

- Arrêt d'autobus directement en face pour les lignes 1, 3, 7, 12, 14, 19, 57
- Université de Sherbrooke
- Centres commerciaux (Le centre Sherbrooke, Galeries 4 Saisons, Place Fleurimont)
- Centres médicaux et hospitaliers (dont le CHUS Fleurimont)

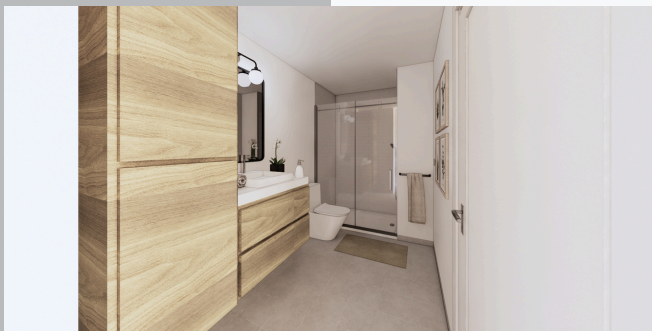


EN VOITURE
(8 à 20 minutes)

- Super C, Metro, IGA Extra, grandes surfaces et commerces spécialisés
- Carrefour de l'Estrie (centre commercial majeur)
- Écoles, université et Centre 24-juin



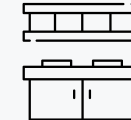
APPARTEMENTS PENSÉS POUR UN CONFORT INCOMPARABLE



Buanderie
ou espace
laveuse-sécheuse
superposée



Rangement
d'entrée
(walk-in)



Cuisine
moderne



Internet
haute vitesse
illimité inclus



Espace
bureau*



Air
climatisé



Espace
lave-vaisselle



Balcon
privé



Appartements
écoénergétiques



Deux salles
de bain*



Salle
d'eau*



Eau chaude
incluse

**Réservé à certains logements*

Les images et visuels sont présentés à titre indicatif et peuvent différer du produit final

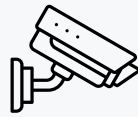
DES COMMODITÉS À CHAQUE ÉTAGE



Immeuble moderne



Insonorisation supérieure



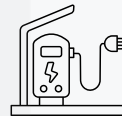
Caméras de sécurité



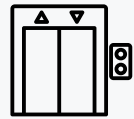
Système d'alarme incendie et gicleurs



Stationnements couverts



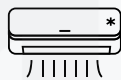
Bornes de recharge



Ascenseur



Partiellement accessible



Thermopompe écoénergétique



Espaces de rangement intérieurs



Bâtiment non-fumeur



Entrée du bâtiment par carte à puce



Service d'entretien d'urgence 24/7



Vue panoramique et imprenable



Proximité de services essentiels



Accès rapide au centre-ville



LOGEMENTS 2 ½

LÉGENDE



1
Rangement
d'entrée
4'-8" x 2'-0"



2
Buanderie
superposée
3'-11" x 3'-5"



3
Salle de bain
12'-0" x 6'-0"



4
Cuisine
11'-3" x 6'-6"



5
Salle à manger
9'-0" x 5'-10"



6
Séjour
9'-8" x 8'-9"



7
Balcon
8'-1" x 5'-1"



Superficie
intérieure 414 pi²

Superficie
balcon 44 pi²

Superficie
totale 458 pi²

FENÊTRES

A 36" (L) x 72" (H)

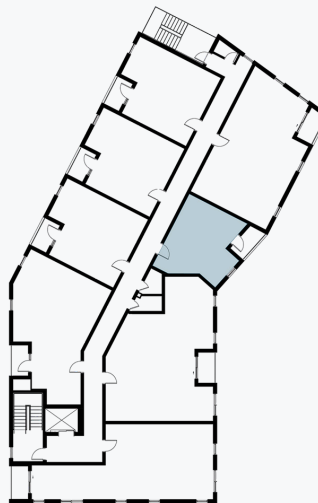
B 36" (L) x 82" (H) (Porte-patio)



Nombre d'unités
4



Niveaux 2 à 5




Plans susceptibles d'être modifiés sans préavis

Vue 3D des logements 2 ½





LOGEMENTS 3 ½


LÉGENDE

- 


1
Rangement
d'entrée
5'-0" x 2'-0"
- 


2
Buanderie
superposée
3'-8" x 3'-6"
- 


3
Salle de bain
10'-1" x 9'-6"
- 

4
Cuisine
13'-4" x 4'-10"
- 


5
Salle à manger
5'-5" x 8'-8"
- 

6
Salon
8'-11" x 6'-1"
- 

7
Chambre
11'-4" x 10'-9"
- 

8
Rangement
chambre
7'-0" x 2'-0"
- 

9
Balcon
8'-3" x 5'-1"



Superficie intérieure	538 pi ²
Superficie balcon	42 pi ²
Superficie totale	580 pi ²

FENÊTRES

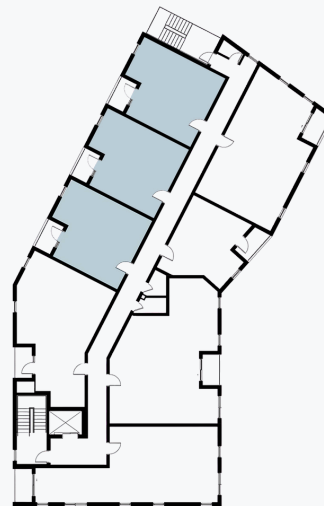
- A 36" (L) x 72" (H)
- B 51" (L) x 82" (H) (Porte-patio)



Nombre d'unités
12



Niveaux 2 à 5



Plans susceptibles d'être modifiés sans préavis

Vue 3D des logements 3 ½

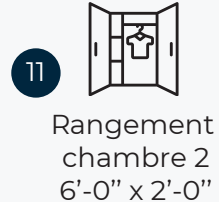
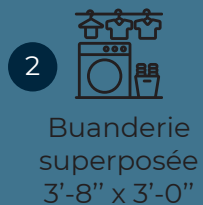



LOGEMENTS 4 1/2

TYPE A

citéa
SHERBROOKE

LÉGENDE




Superficie
intérieure 905 pi²

Superficie
balcon 45 pi²

Superficie
totale 950 pi²

FENÊTRES

A 36"(L) x 72"(H)

B 72"(L) x 72"(H)

C 36"(L) x 72"(H)

D 36"(L) x 72"(H)

E 36"(L) x 72"(H)

F 72"(L) x 72"(H)

G 36"(L) x 72"(H)

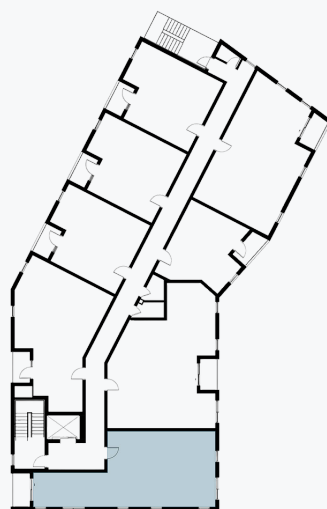
H 71"(L) x 81"(H) (Porte-patio)



Nombre d'unités
4



Niveaux 2 à 5



Plans susceptibles d'être modifiés sans préavis


Vue 3D des logements 4 ½ - Type A





LOGEMENTS 4 1/2


TYPE B


LÉGENDE


- 


1
Rangement
d'entrée
4'-0" x 3'-8"
- 


2
Buanderie
superposée
4'-2" x 3'-0"
- 


3
Salle de bain
12'-8" x 5'-10"
- 


4
Cuisine
12'-6" x 10'-3"
- 


5
Salle à manger
10'-10" x 7'-5"
- 

6
Salon
12'-8" x 10'-0"
- 

7
Chambre 1
10'-9" x 9'-9"
- 

8
Rangement
chambre 1
6'-2" x 2'-0"
- 

9
Chambre 2
10'-9" x 9'-9"
- 

10
Rangement
chambre 2
6'-2" x 2'-0"
- 

11
Balcon
8'-10" x 5'-0"

FENÊTRES

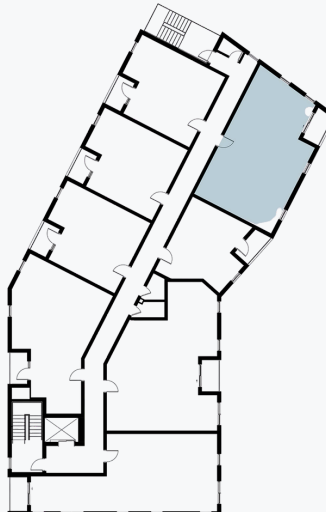
- A** 36"(L) x 72"(H)
- B** 36"(L) x 72"(H)
- C** 36"(L) x 72"(H)
- D** 36"(L) x 72"(H)
- E** 71"(L) x 81"(H) (Porte-patio)



Nombre d'unités
4



Niveaux 2 à 5



Superficie
intérieure 891 pi²

Superficie
balcon 43 pi²

Superficie
totale 934 pi²



Plans susceptibles d'être modifiés sans préavis


Vue 3D des logements 4 ½ - Type B





LOGEMENTS 4 1/2


TYPE C


LÉGENDE


- 


1
Rangement
d'entrée
4'-0" x 2'-0"
- 


2
Salle d'eau +
Buanderie
9'-2" x 7'-8"
- 


3
Salle de bain
12'-3" x 5'-10"
- 


4
Cuisine
12'-0" x 6'-7"
- 


5
Salle à manger
8'-7" x 4'-4"
- 

6
Salon
9'-0" x 8'-5"
- 

7
Chambre 1
9'-8" x 9'-5"
- 

8
Rangement
chambre 1
5'-9" x 2'-0"
- 

9
Chambre 2
14'-4" x 11'-2"
- 

10
Rangement
chambre 2
6'-9" x 2'-0"
- 

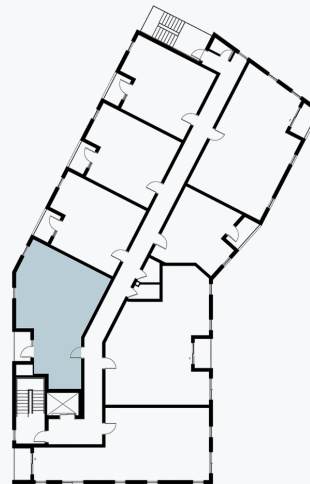
11
Balcon
8'-3" x 5'-1"

FENÊTRES

- A** 36"(L) x 72"(H)
- B** 36"(L) x 72"(H)
- C** 51"(L) x 82"(H) (Porte-patio)


Nombre d'unités
4


Niveaux 2 à 5



Superficie intérieure	786 pi ²
Superficie balcon	42 pi ²
Superficie totale	828 pi ²

















Plans susceptibles d'être modifiés sans préavis

Vue 3D des logements 4 ½ - Type C



LOGEMENTS 5 ½

LÉGENDE

- 
1
 Rangement d'entrée
5'-4" x 2'-0"
- 
2
 Buanderie superposée
4'-0" x 3'-0"
- 
3
 Salle de bain
11'-4" x 5'-10"
- 
4
 Salle d'eau
9'-2" x 5'-1"
- 
5
 Cuisine
17'-1" x 5'-6"
- 
6
 Salle à manger
7'-1" x 8'-2"
- 
7
 Salon
10'-7" x 9'-4"
- 
8
 Chambre 1
10'-7" x 9'-9"
- 
9
 Rangement chambre 1
6'-4" x 2'-0"
- 
10
 Chambre 2
9'-5" x 9'-3"
- 
11
 Rangement chambre 2
6'-0" x 2'-0"
- 
12
 Chambre 3
11'-9" x 9'-4"
- 
13
 Rangement chambre 3
5'-0" x 2'-0"
- 
14
 Balcon
8'-3" x 5'-1"

FENÊTRES

- A** 36" (L) x 72" (H)
- B** 36" (L) x 72" (H)
- C** 72" (L) x 72" (H)
- D** 71" (L) x 81" (H) (Porte-patio)



Nombre d'unités
4



Niveaux 2 à 5



Superficie intérieure 973 pi²

Superficie balcon 42 pi²

Superficie totale 1,015 pi²



Plans susceptibles d'être modifiés sans préavis

Vue 3D des logements 5 ½



Vivez AUTREMENT



873 552-4990



location@innopleximmobilier.com



3536, rue King Est
Sherbrooke (Québec)
J1G 5J3
(Pour la location Innoplex)



152, rue King Est,
Sherbrooke (Québec)
J1G 1A6
(Citèa Sherbrooke)

En collaboration avec



Scannez-moi pour en
savoir plus



citèa
SHERBROOKE





Certaines informations peuvent faire l'objet de modifications.

Un soin particulier a été apporté à la qualité et à l'exactitude des représentations visuelles afin d'illustrer fidèlement l'esprit et le niveau de finition du projet.

LUMINEUX.
MODERNE.
CENTRAL.
VENEZ VIVRE AU
citèa
SHERBROOKE